

ISGUS

Ausgabe 33

News

25 JAHRE
ISGUS IN FRANKFURT

WEITBEREICHSLER
IT 4100 LONG RANGE

ZEUS® SOFTWARE AS A SERVICE

BACKIDEEN KATHI
IFS FOOD STANDARD

**Werbemittelhersteller
elasto form wächst
mit ISGUS**

» Seite 4

**BDE & MDE:
Auf dem Weg zu
Industrie 4.0**

» Seite 6

**Backideen Kathi:
Sicherheit nach IFS Food
für die süße Produktion**

» Seite 8



INHALT



Werbemittelhersteller wächst mit ISGUS

Seite 4

Anwenderbericht des Kunden elasto form KG



BDE & MDE - Auf dem zu Industrie 4.0

Seite 6

Multifunktionsterminal IT 8250



Effizienz und Sicherheit für die süße Produktion

Seite 8

Zeiterfassung und Zutrittskontrolle bei Backideen Kathi



Countdown für Rio 2016

Seite 10

ISGUS Unternehmensgruppe erneut Partner des Deutschen Haus



ZEUS® Software as a Service

Seite 11

Sicherheit nach deutschem Recht & höchste Verfügbarkeit



Neue Möglichkeiten der ZEUS® Zutrittskontrolle

Seite 12

Weitbereichsleser & Funkvernetzung



Glückliche Gäste - zufriedene Mitarbeiter

Seite 14

Softwarelösung ZEUS® in Hotellerie und Gastronomie



25 Jahre ISGUS in Frankfurt

Seite 15

Niederlassung feiert Jubiläum

VORWORT



Klaus Wössner, ISGUS Vertriebsleiter

Liebe Leserinnen und Leser,

ein turbulentes 3. Quartal liegt hinter der ISGUS Unternehmensgruppe. In nahezu allen Regionen haben wir erfreuliche Umsatzzuwächse erzielt und können zahlreiche Neukunden als Anwender unserer Lösung begrüßen.

Neue Lösungsmöglichkeiten wie z.B. die Funkvernetzung unserer Schließtechnik, Weitbereichsleser für Lesedistanzen von bis zu 5 m erschließen immer neue Anwendungsmöglichkeiten, über die wir Sie in dieser Ausgabe unserer ISGUS News informieren.

Auch im ISGUS-Rechenzentrum konnten wir neue Kunden empfangen, die die Zeiterfassung nicht mehr kaufen und in der eigenen IT betreiben und warten wollen, sondern die Zeiterfassung als Dienstleistung mieten. Darunter sind Hotel- und Gastronomiebetriebe, Dienstleister, Industrieunternehmen und Banken.

Lesen Sie auch, weshalb die Zutrittskontrolle für Unternehmen die Nahrungs- und Genussmittel herstellen, unverzichtbar ist, wenn man die Sicherheitsanforderungen des Qualitätsstandards für Nahrungsmittel, den „IFS Food“, erfüllen will.

Wie unsere Lösungen für BDE/MDE helfen, die Fertigung transparent zu machen und mit Kennzahlen zu steuern, auch dies lesen Sie in unserer neuen ISGUS News. Ich wünsche Ihnen eine spannende Lektüre mit vielen Tipps und Anregungen auch für Ihr Unternehmen.

Ihr



WERBEMITTELHERSTELLER

WÄCHST MIT ISGUS



BEI ELASTO FORM WIRD WERBEARTIKEL-GESCHICHTE GESCHRIEBEN

Bereits 1980 gegründet, wird die elasto form KG als mittelständisches Familienunternehmen in zweiter Generation von Marcus und Frank Sperber geführt

Tablets, Brotdosen, Liegestühle, etc. - über 2.400 Werbeartikel hat elasto form im Angebot. „Entscheidend für das stetige Wachstum ist, dass den Kunden von elasto form neben einer reichhaltigen Produktpalette auch ein umfassendes Programm von Dienstleistungen offensteht“, gibt Geschäftsführer Frank Sperber bereitwillig Auskunft.

So bietet elasto form eine sehr qualifizierte Beratung und ermöglicht ihren Kunden ein Höchstmaß an Flexibilität bei der Auswahl und Gestaltung von Werbeartikeln. Auch Sonderwünsche und ausgefallene, ganz individuelle Gestaltungsvorschläge, setzt elasto form um. Beim Prototyping kann sich der Kunde z.B. durch Modelle aus dem 3D-Drucker vergewissern, dass die kreative Idee auch nach der Umsetzung in Originalgröße noch überzeugt, bevor Werkzeugbau und Produktion anlaufen.

Kein Wunder also, dass im Showroom auf mehreren 100 qm ganze Serien von Werbe- und Merchandising-Artikeln von weltbekannten Unternehmen zu bestaunen sind. Lebensmittelhersteller, Mobilfunk-Anbieter und Autokonzerne sind darunter und stellen doch nur einen kleinen Ausschnitt der Wirtschaftsbereiche dar, aus denen sich die Kundschaft von elasto form zusammensetzt.

Unweit des Gebäudes in dem die Gründer begannen, stehen heute Lager- und Fabrikationshallen, in denen die

Kunststoffverarbeitung und Druckereien untergebracht sind. Hier werden Artikel aller Art mit dem Branding des Auftraggebers in unterschiedlichsten Druckverfahren und Lasertechnik veredelt. So werden Stoffe, Armaturen und Kunststoffteile jeglicher Art und Form beschriftet, bedruckt und mit den Logos der Hersteller veredelt.

Das Unternehmen beschäftigt heute in weltweit 10 Niederlassungen über 500 Mitarbeiter. Dazu gehören Vertriebs-Niederlassungen in Frankreich und Italien, in Polen und der Schweiz, eigene Importbüros in Shanghai und Hongkong sowie ein Technologiezentrum in Hohenstadt. Produktionsstätten hat elasto form direkt am Firmensitz in Sulzbach-Rosenberg, im thüringischen Sonneberg und in Tschechien.

Wachstum muss bewältigt werden; die Pläne dafür liegen schon in der Schublade und dabei setzt elasto form auf die Zeiterfassung von ISGUS. Wie Betriebsleiter Markus Rösel berichtet, war die alte Zeiterfassung vor 7 Jahren am Ende der Leistungsfähigkeit angekommen. Schon damals war klar, dass ein neues System nicht nur für die Zeiterfassung angeschafft werden sollte. Man suchte nach einer Lösung, die die Anforderungen der Standorte in der Oberpfalz und Thüringen an eine moderne Zeiterfassung abdeckte und dabei auch eine integrierte Zutrittskontrolle ermöglichte.

Zunächst ging es also darum, die Arbeitszeitgestaltung des an beiden Standorten praktizierten 2- und 3-Schichtbetriebs vollständig abbilden zu können. Das System sollte Zuschläge und sämtliche Mehrarbeitsvarianten ermitteln können und die Urlaubs- und Fehlzeitverwaltung für alle Standorte wesentlich einfacher und transparenter lösen, als dies zuvor der Fall war.

ZEUS® WebWorkflow ermöglicht es Zeitbuchungen, Korrekturen und Fehlzeiten, jederzeit und von jedem Standort aus webbasiert, über das Internet an das System in Sulzbach-Rosenberg zu schicken. Genauso bekommen alle Vorgesetzten über das Internet die notwendigen Informationen wie Resturlaub, Zeitkontenstände und Fehlzeitplanung in den jeweiligen Abteilungen und Kostenstellen, um die per E-Mail eingehenden Anträge ihrer Mitarbeiter zu prüfen, genehmigen oder falls notwendig auch ablehnen zu können.

„Das Gesamtpaket hat gepasst“, fasst Markus Rösel den damaligen Entscheidungsprozess zusammen. Die Mitarbeiter mit eigenem Rechnerzugang buchen übrigens ihre Kommt- und Geht-Zeiten nicht an stationären Zeiterfassungsterminals, sondern direkt am Arbeitsplatz.

In der Produktion hingegen wird an ISGUS-Terminals gebucht. Aber auch hier hat die webbasierte Lösung von ISGUS Einzug gehalten. Markus Rösel erklärt, wie mit der „Stellvertreterregelung“ die ZEUS® WebWorkflow bietet, jeder Meister oder Abteilungsleiter für die Mitarbeiter in seinem Bereich - die nicht über einen eigenen Rechnerzugang verfügen - z.B. Urlaubs- oder Korrektur-Anträge auslösen kann. Über die webbasierte Lösung werden auch Reports wie Monatsjournale und Statistiken verteilt, ohne dass in irgendeiner Form Papier gedruckt und transportiert werden muss.

Angela Hauck vom ISGUS Vertriebszentrum in Erlangen kennt ihren Kunden elasto form bestens und erläutert eine weitere Systemfunktion. ISGUS ist zertifizierter DATEV-Partner, d.h. die Kommunikation zwischen den Lösungen beider Unternehmen wird bei jeder Weiterentwicklung sorgfältig überprüft und bei Bedarf entsprechend aktualisiert. „Seit der Einrichtung der Schnittstelle zu DATEV (LODAS) funktioniert die Datenübergabe einwandfrei“, bestätigt Markus Rösel.

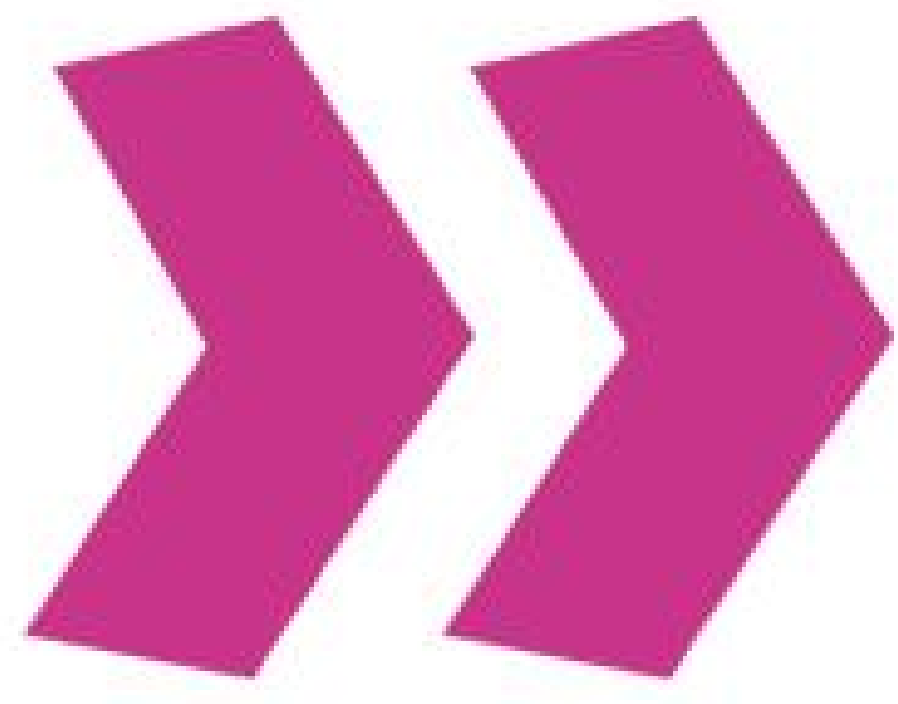
Genauso problemlos wurde auch die Zutrittskontrolle umgesetzt, denn die ISGUS Komponenten wie Zutrittskontrollzentralen, Bus-Controller etc. passen sich flexibel an jede Gebäudesituation und Sicherheitsanforderung an. Wo keine Verkabelung möglich bzw. wirtschaftlich war, wurden offline Schließzylinder eingesetzt. Als jüngstes Modul wurde die ZEUS® Personaleinsatzplanung eingeführt. In der Kunststoffspritzerei und der Druckerei wird die Schichtbesetzung und Schichtstärke je nach Auslastung festgelegt. Die Einsatzplanung

erfolgt direkt in der Produktion. So kann flexibel auf unvorhergesehene Situationen reagiert werden. Die Planung erfolgt zunächst nach der erforderlichen Qualifikation. Im Weiteren wird die Fehlzeit- und Urlaubsplanung berücksichtigt. Stehen mehrere Mitarbeiter für einen Einsatz zur Disposition, informiert das System den Planer als zusätzliches Entscheidungskriterium über den Status der Zeit- und Mehrarbeitskonten.

Mit der Entscheidung für ISGUS ist man bei elasto form rundum zufrieden. „Wir würden uns wieder so entscheiden“ bekräftigt Markus Rösel. Die gute Betreuung, die Erreichbarkeit und das Know-how des Teams in Erlangen wird er auch zukünftig gerne in Anspruch nehmen. Für den Schulungsbedarf der neuen Kollegen in der Personalabteilung hat Herr Rösel die Wahl, seine Mitarbeiter zum ZEUS® Seminar ins ISGUS Schulungszentrum Erlangen zu schicken oder direkt vor Ort schulen zu lassen.



Betriebsleiter Markus Rösel und ISGUS Vertriebsmitarbeiterin Angela Hauck sind ein eingespieltes Team und mit der Leistung top zufrieden.



BDE & MDE - AUF DEM WEG ZU INDUSTRIE 4.0



MULTIFUNKTIONSTERMINAL IT 8250

- » Betriebs- / Maschinendatenerfassung
- » WebWorkflow
- » Zeiterfassung / Informationen

DIE PRODUKTION WIRD INDIVIDUELLER, FLEXIBLER UND SCHNELLER

Mit dem Begriff Industrie 4.0 soll die vierte industrielle Revolution zum Ausdruck gebracht werden. Das Ziel des Zukunftsprojekts ist nichts weniger als der Erhalt und die Steigerung der Wettbewerbsfähigkeit des Industriestandorts Deutschland. Die Produktion wird mehr und mehr mit hochwertigen Dienstleistungen verbunden.

Mit der Digitalisierung der Industrie nimmt die Datenqualität und -verfügbarkeit an Bedeutung zu und wird zukünftig Voraussetzung einer besseren Vernetzung sein. Neben der IT-Sicherheit spielt eine verlässliche und aktuelle Datenbasis eine immer wichtigere Rolle.

Verlässliche Daten liefert die ZEUS® Betriebsdatenerfassung (BDE) und die Maschinendatenerfassung (MDE), denn nur wer weiß, wie lange die Durchlaufzeiten einzelner Arbeitsschritte, Arbeitspläne, Prozesse und Aufträge sind und seine Gut- und Ausschussmengen kennt, ist in der Lage zeitnah und aktuell Kennzahlen seiner Produktion zu ermitteln. Aus Belegungs- und Nutzungsgrad, Verfügbarkeit, Ausschussquote, OEE leiten sich die Potentiale zu Effizienzsteigerungen und Kostenkontrolle in der Fertigung ab.

Gleichzeitig stehen aktuelle und belastbare Daten für die Optimierung von Prozessen und Abläufen zur Verfügung. Vergleiche und internes Benchmarking helfen den Aufwand für Rüstzeiten, Werkzeugwechsel, Wegezeiten, Zwischenlagerungen und viele andere Prozesse zu minimieren.

Die MES-Bausteine BDE und MDE sind erste und naheliegende Schritte in die Fertigung der Zukunft, um qualifizierte Daten und Informationen zu gewinnen und mit IT-Unterstützung besser steuern und optimieren zu können.

Die sichere und komfortable Erfassung von Betriebs- und Maschinendaten an BDE-Terminals wie z.B. dem IT 8250 mit 15" Touchscreen oder an webbasierten Clients sorgt für eine vollständige und fehlerfreie IST-Daten-Erfassung direkt am Arbeitsplatz oder der Maschine. Flexible Erfassungs-Dialoge werden bedarfsgerecht individuell am ISGUS Terminal hinterlegt. Plausibilitätskontrollen verhindern falsche und unvollständige Eingaben.

Im Modul ZEUS® Personaleinsatzplanung werden Schichtstärke und -besetzung nach Zeitkonten, Urlaubplanung und Qualifikation der Mitarbeiter geplant. Die ZEUS® Zeiterfassung liefert - unter Berücksichtigung individueller Arbeitszeitmodelle oder Schichtpläne - die Zeitanteile für die Aufträge, Arbeitsgänge etc., die der Werker bebuchet hat.

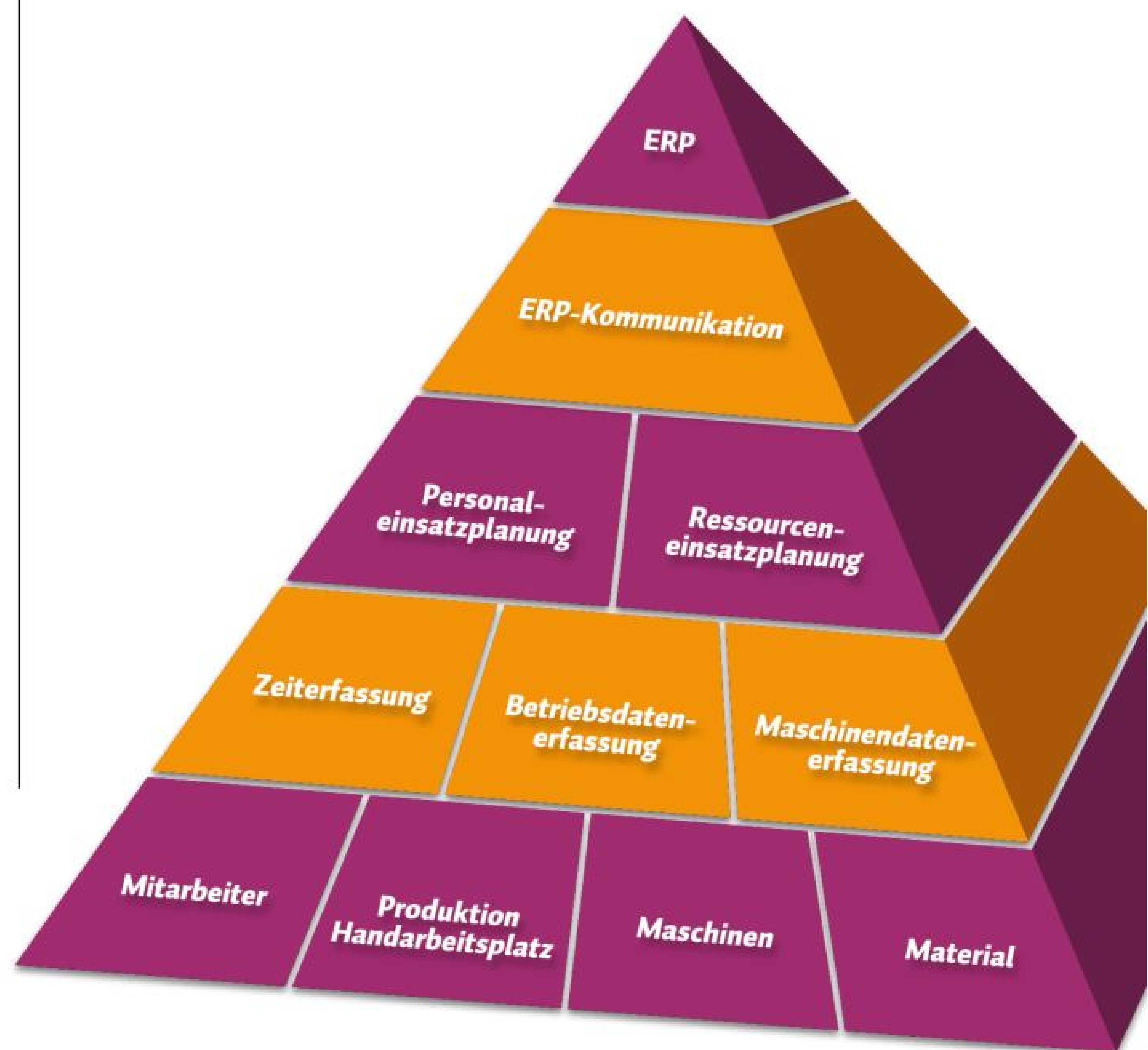
Damit stehen die Produktivzeiten pro Auftrag, Arbeitsgang, Maschine und Kostenstelle zur Verfügung die über das hochflexible Modul ERP-Kommunikation an ERP zurückgemeldet werden. Jederzeit aktuelle Daten tragen dazu bei, Kennzahlen zu ermitteln und Abläufe und Entscheidungen zu beschleunigen.

Mit dem Terminal IT 8250 steht ein einfach und sicher zu bedienendes Terminal zur Verfügung, das die Erfassung von Betriebs- und Maschinendaten über Touchscreen durch große Tasten und eine intuitive Benutzersteuerung unterstützt.

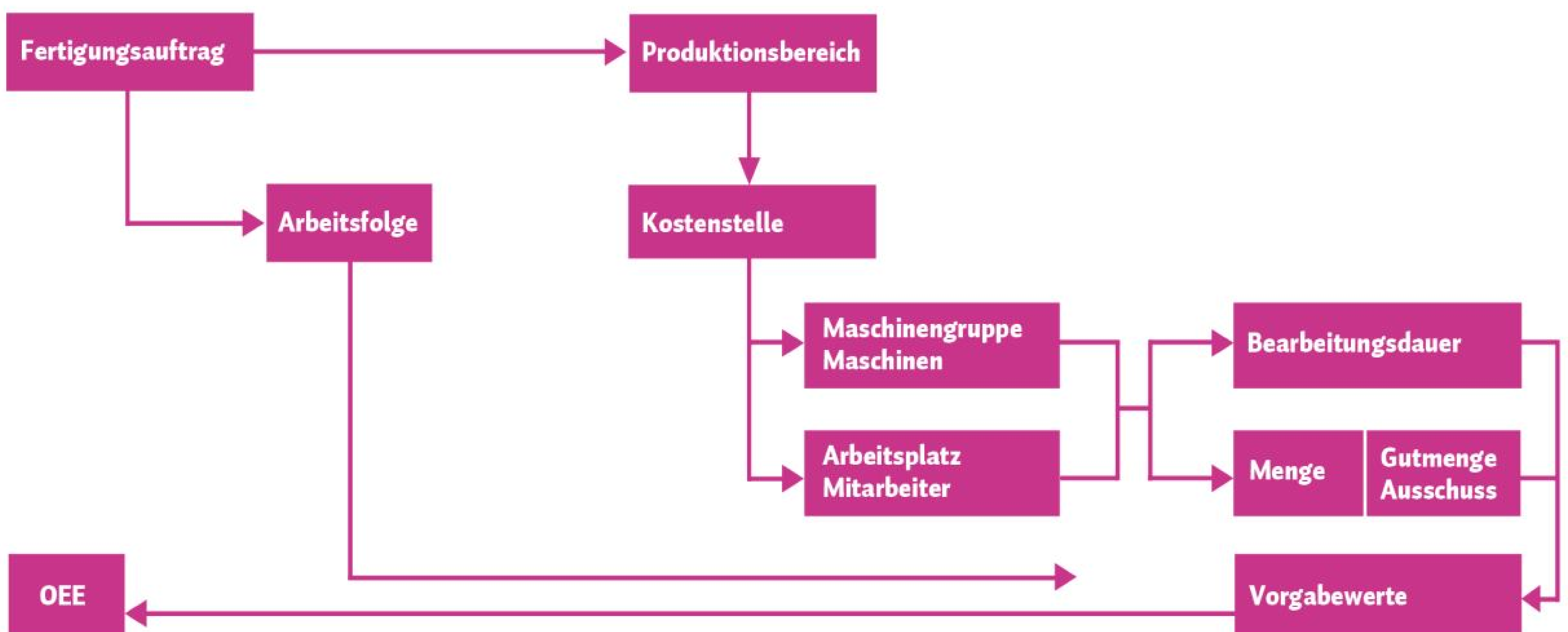
Das IT 8250 kann aber noch mehr. Jeder Werker kann am IT 8250 völlig autark - genau wie die Kollegen im Büro vor ihren Arbeitsplatzrechnern - seine Buchungen einsehen, Fehlzeiten oder Korrekturen beantragen, Auswertungen und Informationen abrufen. Damit wird nicht nur die Personalabteilung spürbar von Rückfragen und Pflegeaufgaben entlastet; auch die Werker haben bei einfachster Handhabung mehr Transparenz, Information und Autonomie.

Das IT 8250 kommuniziert mit der ISGUS Lösung ZEUS® über das Intranet oder das Internet und ist damit auch für eine ZEUS® Software as a Service im ISGUS eigenen Rechenzentrum ideal geeignet.

DAS ZUSAMMENSPIEL DER MES-FUNKTIONSKOMPONENTEN



DAS MODULARE KONZEPT





EFFIZIENZ UND SICHERHEIT FÜR DIE SÜSSE PRODUKTION



ZEITERFASSUNG UND ZUTRITTSKONTROLLE NACH DEM „IFS-FOOD“-STANDARD BEIM HERSTELLER FÜR BACKMISCHUNGEN KATHI

„Ein bisschen Mensch in der Produktion muss auch sein.“ So zitierte jüngst eine Tageszeitung Marco Thiele im Interview. In der Tat findet man – anders als in anderen automatisierten Produktionshallen der Industrie – an seinen Förderbändern noch Arbeiter, die Tütchen mit Extrazutaten oder Backförmchen von Hand zur Backmischung in den Karton legen. Und wo gearbeitet wird, sind Zeiterfassung und Zutrittskontrolle nicht weit.

Ein süßer Duft begleitet jeden, der durch die Produktionshallen der Kathi Rainer Thiele GmbH läuft; das Aroma wechselt je nach gerade laufender Produktlinie, ob nun Papageienkuchen, Donauwelle, Torten, Rührkuchen, Muffins oder Pizzateig. Technikchef Thomas Wilhelm fällt das nicht auf, seine Nase hat sich längst daran gewöhnt. Genauso selbstverständlich sind die ISGUS-Terminals für Zeiterfassung und Zutrittskontrolle. Praktisch jeder kommt damit täglich in Kontakt – allerdings berührungslos, dank der Transpondertechnologie des Systems ZEUS® von ISGUS.

Das 1951 gegründete Unternehmen Kathi in Halle an der Saale ist mit einem Marktanteil von 44 Prozent der größte Anbieter von Backmischungen in den ostdeutschen Bundesländern; deutschlandweit mit 12 Prozent die Nummer drei. Marco Thiele führt das Familienunternehmen mit rund 90 Mitarbeitern, die 2013 einen Umsatz von gut 30 Millionen Euro erwirtschafteten, seit 2009 in dritter Generation.

Seit Kathi den heutigen Standort bezog, arbeitet man mit ISGUS zusammen. „Das Gesamtpaket aus Technik und Service hat von Anfang an überzeugt“, so Thiele. Auch als Kathi im Laufe der Jahre beständig gewachsen

ist“. 2005 kam ein großes Logistikzentrum mit Lager hinzu, sechs Jahre später ein Backstudio. „ZEUS® ist immer mitgewachsen“, erzählt Andreas Kretzschmar vom ISGUS-Vertriebszentrum Ost. „Wann immer es neue Anforderungen gab, haben wir uns zusammengesetzt, Lösungen erarbeitet, einen Fahrplan erstellt – und das schließlich in die Praxis umgesetzt.“

Die Zeiterfassungsterminals befinden sich jeweils am Eingang von Verwaltung, Produktion, Logistikzentrum und Backstudio. Hier buchen die Mitarbeiter per Transponder ihre Kommen- und Gehen-Zeiten sowie die Pausen. Es gibt verschiedene Zeit- und Tagesmodelle, darunter Früh- und Spätschicht sowie Teilzeit. Die Daten laufen in der Lohn- und Gehaltsabteilung bei Cornelia Krien zusammen, wo ZEUS® sie automatisch auswertet. Die Übergabe an das Lohnbuchhaltungssystem erfolgt noch manuell. ZEUS® bietet jedoch Standardschnittstellen zu über 100 Lohn- und Gehaltsabrechnungssystemen. „Auf dieser Basis können wir die automatische Datenübergabe jederzeit realisieren“, betont Andreas Kretzschmar.

Die automatisch am Monatsanfang erstellten Monatsjournale wiederum helfen den Verantwortlichen in Produktion und Logistik, die Arbeits- und Planungsab-

läufe effizient zu gestalten. Fehlbuchungen lassen sich mit dem Modul ZEUS® WebWorkflow leicht bereinigen. Damit war 2010 die Ära der Papieranträge für Urlaub und Zeitausgleich für Überstunden beendet. „Bei uns wird die Freizeit rechtzeitig – meist gleich fürs ganze Jahr – geplant, geprüft und genehmigt“, bringt Frau Krien es auf den Punkt. Der Antrag wird also elektronisch direkt am Bildschirm gestellt, die Genehmigung (oder Ablehnung) durch Abteilungsleiter oder direkten Vorgesetzten ebenso. In der Produktion, wo nicht jeder seinen eigenen Monitor hat, übernehmen die Produktionsleiter den elektronischen Antrag. „Dieser Prozess erleichtert Ab-



Die süße Welt im Hintergrund: Kathi-Chef Marco Thiele (l.) und Andreas Kretzschmar von der ISGUS Niederlassung in Erfurt

stimmung und Planung sehr“, weiß Thomas Wilhelm aus der Praxis, „denn es muss stets gewährleistet sein, dass das richtige Personal zur richtigen Zeit verfügbar ist, sodass nicht etwa eine Produktionslinie ausfällt.“ Kaum auszudenken, wenn in der Adventszeit die Kokosmakronen ausgingen.

Zudem sieht man in der webbasierten Anwesenheitsübersicht auf Knopfdruck wer anwesend, abwesend oder auf Dienstreise ist. Die Online-Zutrittskontrolle – auch sie ist mit den Gebäuden und Prozessen gewachsen – hat bei Kathi inzwischen große Bedeutung erlangt. Das Ziel, keine Unbefugten in den Betrieb zu lassen, besteht weiterhin. Wer sich aber zudem an den internationalen Qualitätsstandard für Nahrungsmittel, den „IFS Food“, halten will, muss seit Juli 2014 eine Reihe von Sicher-

heitsmaßnahmen gewährleisten, die die absichtliche Kontamination von Nahrungsmitteln verhindern sollen. Dazu gehört explizit die lückenlose Zutrittskontrolle.

Kein Problem für ZEUS®, zumal die gleichen Transponder wie für die Zeiterfassung genutzt werden können. Im digitalen Schließplan hat Frau Krien die detaillierten Zutrittsberechtigungen der Mitarbeiter hinterlegt. So haben beispielsweise die Verwaltungsmitarbeiter Zutritt zum Empfangsgebäude und – mit spezieller Hygienekleidung – auch in die Produktion. In der Backstube jedoch bleiben für sie die Türen ebenso verschlossen wie die zum Lager oder in die Beipackproduktion. Im Brandfall zeigt das System auf einen Blick, ob sich trotz Evakuierung doch noch jemand im Gebäude aufhält.

Die meisten Türen sind über Zutrittsleser gesichert und direkt mit ZEUS® verbunden. Das gewährleistet die online Überprüfung der Zutrittsberechtigungen. „Bei sieben anderen Türen wäre die Verkabelung baulich oder organisatorisch zu aufwändig gewesen, etwa bei den Brandschutztüren“, erzählt Thomas Wilhelm. Aber auch dafür hielt ISGUS mit ZEUS® keyless eine Lösung parat: Diese Türen wurden mit digitalen Schließzylindern ausgestattet, die über das IT 4100 keyless online per Funk mit der ZEUS® Zutrittskontrolle verbunden sind. Damit sind die Schließzylinder in das System integriert, sodass Frau Krien auch in diesen Fällen die Berechtigungsvergabe bequem von ihrem Büro aus erledigen kann und jeder Zutritt protokolliert wird.

Wo weiterhin „ein bisschen Mensch in der Produktion“ sein muss, da müssen eben auch Zeiterfassung und Zutrittskontrolle reibungslos funktionieren.



IFS Food

Um eine optimale Sicherheit für die Produkte und maximales Vertrauen in Lieferanten zu gewährleisten, hat der Hauptverband des deutschen Einzelhandels (HDE) gemeinsam mit Vertretern des Lebensmitteleinzelhandels (LEH) den International Featured Standards Food (IFS Food) entwickelt. Der Fokus liegt auf der Lebensmittelsicherheit sowie der Qualität der Verfahren und Produkte.

COUNTDOWN FÜR RIO 2016

Quelle: picture alliance



Deutsches Haus
Rio 2016



Offizieller Partner



ISGUS ERNEUT PARTNER DES DEUTSCHEN HAUSES WÄHREND DER OLYMPISCHEN UND PARALYMPISCHEN SPIELE 2016

In weniger als einem Jahr beginnen die Olympischen Spiele in Brasilien. Für die ISGUS Unternehmensgruppe und das ISGUS Vertriebszentrum Süd-West, die Firma IVS Zeit + Sicherheit, beginnt nach Vancouver, London und Sotschi das vierte Großprojekt „Deutsches Haus“. Die Vorbereitungen sind bereits gestartet und das Projektteam profitiert von der Erfahrung der vergangenen Veranstaltungen.

In der zweitgrößten Stadt Brasiliens treten Athleten aus der ganzen Welt zum sportlichen Vergleich an. In 30 Sportarten messen sich die Sportler und kämpfen um die begehrten Medaillen. Das Thema Sicherheit ist dabei ein wichtiger Aspekt - und hier leistet die Lösung ZEUS® Zutrittskontrolle einen wichtigen Beitrag im Deutschen Haus. Seit 1988 ist das Deutsche Haus das „Wohnzimmer der Athleten“ und exklusiver Treffpunkt für Politik, Wirtschaft, Medien und der olympischen und paralympischen Mannschaften. Entsprechend ungezwungen wollen sich auch die Besucher in der grandiosen Atmosphäre der Welt des Sports frei bewegen.

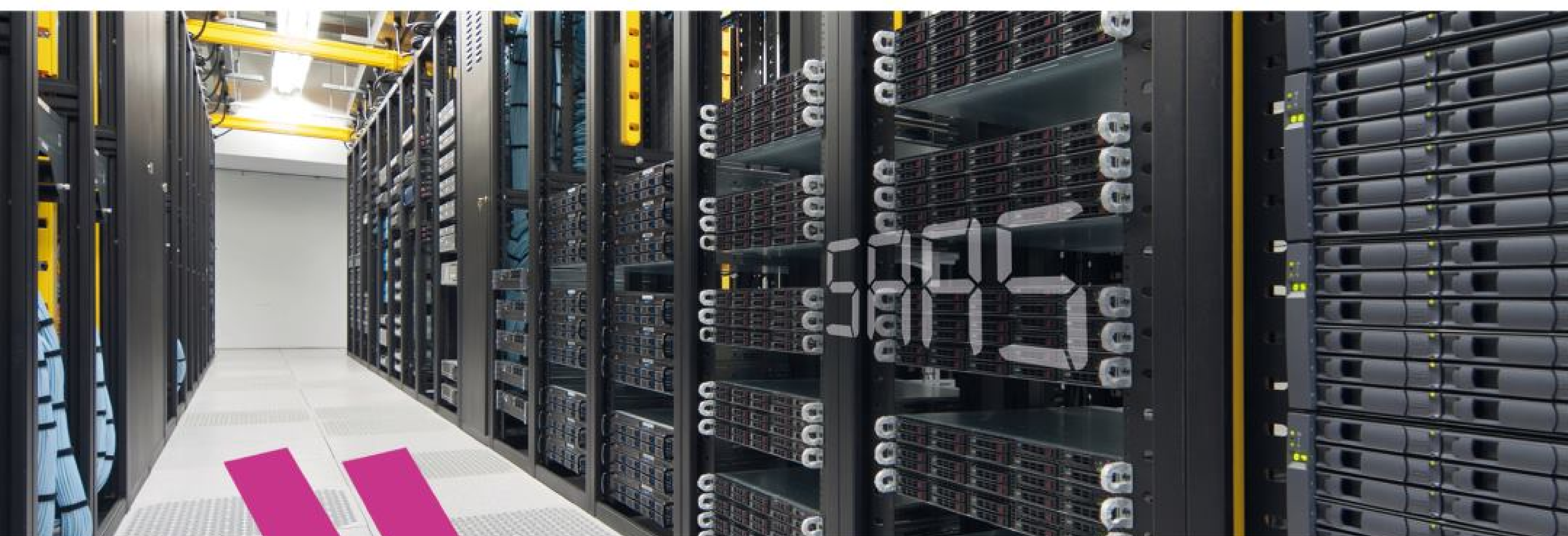
Das Deutsche Haus befindet sich im kommenden Jahr in direkter Strandlage im „Barra Blue Beach Point“ und liegt im Stadtteil Barra im Süden von Rio. Während der Olympischen Spiele werden täglich rund 800 Gäste erwartet, zu den paralympischen Spielen sind es 350.

ISGUS sorgt für Sicherheit und einen reibungslosen Ablauf beim Zutritt ins Deutsche Haus. Über eine webbasierte Software zur Akkreditierung können sich Gäste und Besucher schon Monate im Voraus via Internet anmelden. Über diese Lösung wird für den gewählten

Termin eine Besucherkarte mit den entsprechenden Zutrittsrechten vorbereitet, damit der Gast das Deutsche Haus ohne Wartezeit betreten kann. Diese Verbindung aus Akkreditierung und Zutrittskontrolle ist, neben der Zuverlässigkeit der Lösung und der Erfahrung des vor-Ort-Teams, eine sehr wichtige Komponente für den Veranstalter, die Deutsche Sport Marketing GmbH (DSM). Die Zusammenarbeit zwischen der DSM und ISGUS besteht daher schon seit den Winterspielen in Vancouver 2010.

Die Vorbereitungen laufen auch bei der ISGUS Unternehmensgruppe: Die Projektleitung der IVS Zeit + Sicherheit GmbH hat die Mitarbeiter für die vor Ort Teams aus verschiedenen ISGUS Vertriebszentren ausgewählt und das Organisationsteam im Hintergrund kümmert sich um Flüge, Hotels und die Materialbereitstellung von Druckern, Kameras, Zutrittslesern und Rechnern. Die Kontakte zu den am Deutschen Haus Rio intensiv beteiligten Firmen sind bereits über viele Jahre vorhanden und ausgebaut worden. Somit können viele Entscheidungen bereits vorab auf dem kleinen Dienstweg unter den Projektverantwortlichen geklärt werden.

ZEUS® SOFTWARE AS A SERVICE



SICHERHEIT NACH DEUTSCHEM RECHT & HÖCHSTE VERFÜGBARKEIT

Immer mehr Anwender hosten ihre Softwarelösungen nicht mehr in der eigenen IT sondern greifen auf Rechenzentren zurück, welche die passende Rechnerumgebung, Betriebssysteme, Datenbanken und deren gesamte Administration und Aktualisierung als Dienstleistung anbieten.

Stetigen Zuwachs verzeichnet das ISGUS Rechenzentrum an unserem Firmensitz in Villingen-Schwenningen. ZEUS® Software as a Service ist eine höchst interessante Alternative zum Betrieb von Standardlösungen in der eigenen IT. Immer mehr Interessenten entscheiden sich für das Outsourcing ihrer Zeiterfassung. Was bei der Lohnabrechnung schon seit langem gilt, trifft im Wesentlichen auch für die Zeiterfassung zu.

Hauptargument pro SaaS ist, dass man die eigene IT, die oft genug schon jetzt mit zahlreichen Projekten und Terminen ausgelastet ist, nicht noch zusätzlich mit der Bereitstellung und Administration einer Standardlösung belasten will.

Daneben spielen Kostenüberlegungen eine Rolle; denn es gilt nicht nur, die reinen Lizenzkosten zu berücksichtigen, sondern auch die Bereitstellung der Rechner, Betriebssysteme und Datenbanklizenzen. Auch der Aufwand für Betreuung, Wartung, Pflege und Unterhalt müssen in die Betrachtung der „Total cost of ownership“ (TCO) einbezogen werden.

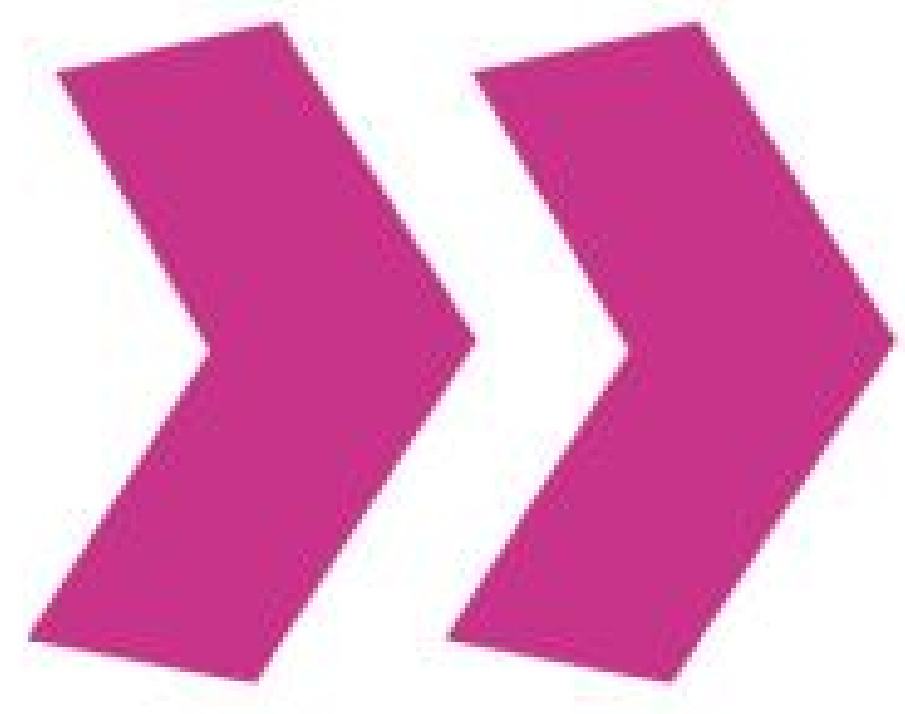
Total cost of ownership

- Die wichtigsten Positionen im Überblick:
- » Investitionen in Rechner und Lizenzen
 - » Investitionen in IT-Umgebung
 - » Wartungskosten
 - » IT Personalkosten
 - » Raumkosten
 - » Energiekosten

Hier kann ISGUS ganz objektiv beraten - denn wir bieten die Zeiterfassung ja nicht ausschließlich als SaaS an - sondern als gleichberechtigte Alternative auch zum Lizenzkauf. Der ISGUS Kunde hat also die freie Wahl zwischen dem ISGUS-Rechenzentrum und der klassischen „Inhouse Anwendung“ in der eigenen IT.

Und dann sind da noch die Fragen nach der Rechtssicherheit bei Datenschutz und Datensicherheit; denn die Zeiterfassung ist mitbestimmungspflichtig und behandelt sensible Daten wie Zeitkonten, Kalenderdaten, Fehlzeiten und persönliche Urlaubsplanung. Wie sicher sind die Daten meiner Mitarbeiter und wo liegen sie? Wer hat wann und zu welchem Zweck Zugriff? Wer haftet nach welcher Rechtsprechung? Auf all diese Fragen geben wir gerne ausführlich Auskunft und informieren Sie über die Ausstattung unseres Rechenzentrums und dessen Standort bei uns am Firmensitz in Villingen-Schwenningen.

Es gilt also deutsches Recht und unsere Richtlinien für Datensicherheit und Datenschutz und Auftragsdatenverarbeitung bieten absolute Sicherheit für unsere SaaS-Kunden.



NEUE MÖGLICHKEITEN DER ZEUS® ZUTRITTSKONTROLLE



WEITBEREICHSLER - TERMINAL IT 4100 LONG RANGE

Barrierefreie Türöffnung für die einen – höchster Bedienkomfort für die anderen.

Der neue Zutrittsleser IT 4100 Long Range ermöglicht Lesedistanzen von bis zu 5 Metern. Oft sind Zutrittsleser an Stellen installiert, die für gehbehinderte Menschen, denen die Überwindung von Treppenstufen, Bordsteinen etc. schwerfällt, nur mühsam oder gar nicht erreichbar.

Jetzt reicht ein Knopfdruck aus 5 Metern Entfernung und die Tür oder das Tor öffnet sich für berechtigte Personen, ohne dass diese den Zutrittsleser ansteuern und erreichen müssen.

Für müheloses Öffnen von Schranken, Türen oder Rolltoren, beispielsweise auf Parkplätzen und in Eingangs-

bereichen, ergänzt der neue Weitbereichsleser das ISGUS Produktportfolio im Bereich der Zutrittskontrolle.

Der aktive RFID Transponder sendet ein verschlüsseltes Signal an den ISGUS Zutrittsleser IT 4100 Long Range. Von dort aus wird die Berechtigung mit der Zutrittskontrollzentrale überprüft und bei positiver Rückmeldung öffnet sich die Tür oder die Schranke. Die Bedienung aus Entfernungen von bis zu 5 Metern ist absolut sicher und zuverlässig.



FUNKVERNETZUNG - TERMINAL IT 4100 KEYLESS ONLINE

Schließzylinder und Beschlagsleser können nicht mehr nur offline betrieben werden, sondern werden zu vollwertigen online Komponenten der ZEUS® Zutrittskontrolle. ZEUS® keyless Schließzylinder kommunizieren mit dem IT 4100 keyless per Funk und sind online an die Zutrittskontrollzentrale ZKZ 4010 oder an ein Terminal IT 8200 angebunden.

Über die Funkvernetzung mit dem IT 4100 keyless online können Schließzylinder nun, genau wie jedes andere Zutritts-Terminal aus dem ISGUS-Programm, genutzt werden. Daraus ergeben sich etliche bedeutende Vorteile.

Zum einen kann der so an die ZEUS® Zutrittskontrolle angebundene Zylinder zentral im elektronischen Schließplan der ISGUS-Software verwaltet werden; d.h., Zeitzonen, Zutrittsberechtigungen, Sperrzeiten müssen nicht mehr am Zylinder programmiert werden, sondern das ist jetzt - wie bei jedem ISGUS Terminal - bequem und einfach über die ZEUS® Zutrittskontrolle möglich.

Ganz wichtig für viele Anwender! Zutritte an den funkvernetzten Schließzylindern und Beschlagslesern werden in ZEUS® archiviert und sind, wie jede andere Zutrittsbuchung, jederzeit protokollierbar.

Bestehende Kunden können ihre offline Komponenten ab einer bestimmten Zylinder-Seriennummer online mit dem IT 4100 keyless ganz oder teilweise in die bestehende online Systemumgebung der ZEUS® Zutrittskontrolle überführen.

Was die Bedienung angeht, bleibt alles wie bisher. Der Transponder wird an den Schließzylinder gehalten, die Berechtigung wird online geprüft und bei Bestätigung steuert das IT 4100 keyless den Schließzylinder. Dieser kuppelt ein und die Tür kann geöffnet werden.



Einsatzorte:

Wo überall die Anbindung von Schließzylindern über das IT 4100 keyless online sinnvoll ist:

- » Investitionen in Rechner und Lizenzen
- » Investitionen in IT-Umgebung
- » Türen, an denen keine elektrischen Öffner oder Motorschlösser installiert werden können.
- » Türen, an denen keine Datenleitungen liegen und die Verkabelung zu aufwändig wäre
- » Brandschutztüren, an denen keine Veränderungen durchgeführt werden dürfen.
- » Anwender der ZEUS® Zutrittskontrolle, die aus den oben genannten Gründen einzelne Räume mit ZEUS® keyless-Zylindern sichern, aber auf die Protokollierung nicht verzichten wollen.
- » ZEUS® keyless Anwender, die ihre offline Zylinder ganz oder teilweise in das online System ZEUS® Zutrittskontrolle integrieren wollen.
- » Überall dort, wo für die Zutrittskontrolle z.B. aus optischen Gründen oder zur Vermeidung von Vandalismus kein Zutrittsleser installiert werden soll, z.B. Tiefgaragenzugänge.

GLÜCKLICHE GÄSTE – ZUFRIEDENE MITARBEITER



Auszug unserer Referenzen für die Hotellerie und Gastronomie:

Weissenhäuser Strand GmbH & Co. KG,
Öschberghof GmbH, Traube Tonbach
- Familie Finkbeiner KG, Badeparadies
Schwarzwald TN Familienbad GmbH

SOFTWARELÖSUNG ZEUS® IN HOTELLERIE UND GASTRONOMIE

Viele Berufsgruppen sind im Einsatz, wenn andere Freizeit haben. Aber in kaum einer Branche ist Service-Orientierung so wichtig wie in Gastronomie und Hotellerie. Dass zufriedene Mitarbeiter mindestens so viel zählen wie ein glücklicher Gast, und dass beides eng zusammenhängt, ist inzwischen eine bekannte und unbestrittene Tatsache.

In der Gastronomie und Hotellerie wo Überstunden, Nachtarbeit, Dienste an Sonn- und Feiertagen die Regel sind, ist die IT-gestützte Planung, Erfassung und Dokumentation der Arbeitszeiten nahezu unverzichtbar. Mit der ISGUS Lösung ZEUS® für Zeiterfassung und Personaleinsatzplanung haben Direktion und Management jederzeit aktuelle Informationen über Personaleinsatz, Fehlzeiten, und eine exakte Kontrolle der Personalkosten.

Auch die Mitarbeiter profitieren von der ISGUS-Lösung und können über webbasierte Workflows ihre Urlaubsplanung oder Buchungskorrekturen beantragen, die, sobald der Vorgesetzte per Mausklick die Genehmigung erteilt, automatisch im System eingepflegt werden. Wo nicht jeder einen Rechnerzugang besitzt, bietet das Multifunktionsterminal IT 8250 denselben Komfort.

Outsourcing versus Lizenzkauf

Noch eine Besonderheit die in Hotellerie und Gastronomie gut aufgenommen wird, nimmt ISGUS für sich in Anspruch. Häufig fehlt den Unternehmen eine leistungsfähige IT-Ausstattung und IT-Betreuung. Das ist jedoch kein Grund auf die ZEUS® Lösung zu verzichten, denn ISGUS ist der einzige Anbieter, der seinen Kunden als

gleichwertige Alternative zum Kauf auch ein Outsourcing Angebot macht. Mit ZEUS® SaaS übernimmt ISGUS im eigenen Rechenzentrum in Villingen-Schwenningen die volle Verantwortung für die Rechner- und Betriebssystem- und Datenbanklizenzen sowie für die gesamte Systempflege und Administration.

Längst nicht nur in der Spitzengastronomie wird der Dienstplan für die verschiedenen Funktionsbereiche mit Hilfe der ZEUS® Personaleinsatzplanung erstellt sowie die Erfassung - und vor allem die genaue Ermittlung der Arbeitszeiten und Zuschläge - mit der ZEUS® Zeiterfassung tarifgenau errechnet. Damit ist auch eine aussagekräftige Arbeitszeit-Dokumentation für alle Beschäftigungsverhältnisse jederzeit auf Knopfdruck verfügbar. Am Ende des Monats werden die Zeitkonten der Mitarbeiter direkt an die Lohnabrechnung übergeben. ISGUS ist u.a. Partner der DATEV und pflegt darüber hinaus geprüfte Schnittstellen zu über 100 Lohnabrechnungssystemen.

Nicht umsonst haben sich zahlreiche Unternehmen aus Gastronomie und Hotellerie in den letzten 6 Monaten für die ISGUS-Lösung entschieden.

25 JAHRE ISGUS IN FRANKFURT



NIEDERLASSUNGSTEAM FEIERT MIT ÜBER 40 GÄSTEN

Das ISGUS Vertriebszentrum in Frankfurt feierte am 1. Oktober 2015 das 25-jährige Jubiläum. An Bord der „Wikinger“ gab es ein abwechslungsreiches Programm.

Über 500 aktive Systemkunden betreut die Niederlassung in Frankfurt aktuell. Darunter finden sich viele prominente Namen aus dem Handel und der Industrie genauso wie große Finanzbehörden und Kommunen, wie etwa die Stadt Hanau. Großkunden aus Transport und Logistik und Versicherungen haben mit ISGUS Frankfurt ihre Standorte bundesweit mit ZEUS®-Systemen ausgestattet oder die ISGUS-Software in ihren Rechenzentren gehostet und ihren Standorten zentral zur Verfügung gestellt.

ISGUS Frankfurt ist das erste Vertriebszentrum, das neben dem Verkauf von ZEUS® Lizenzen bereits seit 2005 auch beim Thema Outsourcing mit ZEUS® Software as a Service große Erfolge verbucht.

Niederlassungsleiter Oliver Kappe und sein gesamtes Team blicken zufrieden auf einen unvergesslichen Tag mit vielen Kunden und Interessenten zurück. „Und weil ein Jubiläum immer auch ein Dankeschön an unsere Kunden ist, zeigte uns Frau Dr. Johanna Höhl und Stadt-Guide „Heidrun“, Frankfurt aus einem ganz anderen Blickwinkel - Apfelwein und Frankfurt - . Mit einem Aperitif aus der Kreation von Frau Dr. Höhl starteten wir anschließend zum kulinarischen Buffet vor der Frankfurter Skyline.“

Grund zu Zufriedenheit ist aber nicht nur die gut besuchte Jubiläumsveranstaltung, sondern vor allem die zahlreichen Kunden, die sich in den vergangenen 25 Jahren für ISGUS-Systeme und für das Vertriebszentrum Frankfurt als Partner entschieden haben.

Wir gratulieren ISGUS Frankfurt zum Jubiläum und wünschen Herrn Kappe und seinem Team in Frankfurt weiterhin viel Erfolg.



Niederlassungsleiter Oliver Kappe begrüßt Frau Dr. Johanna Höhl und nimmt die Glückwünsche zum Jubiläum entgegen.



Das gesamte Team aus Frankfurt feiert das 25-jährige Jubiläum an Bord der „Wikinger“.

DIE ISGUS-VERTRIEBSZENTREN

Beratung, Schulung und Service.

Berlin, Hamburg, Hannover, Osnabrück, Köln, Dortmund, Siegen, Frankfurt, St. Ingbert, Stuttgart, Erlangen, Trossingen, Lahr, Kempten, München, Landsberg, Erfurt, Dresden, A-Wien, A-Wörgl, CH-Wallisellen

Die ISGUS-Gruppe, mit ihrem dichten Netz von Vertriebs- und Servicezentren, einem ausgereiften Schulungs- und Servicekonzept und der Erfahrung aus über 14.000 Installationen weltweit, ist heute und auch in Zukunft Ihr starker und zuverlässiger Partner.

